

わたしのご縁を検索しよう。



しまね コンピューターマッチング

しまね

SHIMANE - CO

有料会員制 結婚支援システム

ご利用のご案内

iPadを使った
データの登録と
お相手探し

登録データは
センターでしか
見られないので
安全♪

お引合せは
縁結び
ボランティアが
同席するので
安心!



一般社団法人

しまね縁結びサポートセンター

SHIMANE ENMUSUBI SUPPORT CENTER

しまね縁結びサポートセンターは、結婚を望む独身男女の出会い、結婚支援のために島根県と企業・団体で構成する一般社団法人です。

「しまこ」ご利用のご案内

結婚支援システム「しまこ」は、会員制のマッチングシステムです。結婚を希望する独身男女が自身のプロフィールを登録し、お相手の情報を閲覧してお会いになりたい方を探していただきます。お引合せの際には、しまね縁結びサポートセンター（以下、「センター」という。）が認定する縁結びボランティア（サポーター）が、個別にお引合せをいたします。

とっとり出会いサポートセンター「えんトリー」とも連携しているので希望者は鳥取県の方とも出会うことができます。



とっとり出会い
サポートセンター

山陰両県が連携しているので、
広域的なマッチングが可能です。

会員になれるのは

- 真剣に結婚を望む独身の20歳以上の方で、次のいずれかの方。
 - 鳥根県内にお住まいの方
 - 鳥根県内にお勤めの方
 - 将来、鳥根県内に移住の意思や予定がある方
 - インターネット及びメールが利用できるスマートフォン又はパソコン等が必要です。
- ※下記、「会員登録の抹消等について」に該当する場合、登録をお断りします。

会員登録の方法

スマートフォン又はパソコンから入会申込をされ、続いてセンターへの来所予約を行ってください。

会場は松江センター、浜田センターと隠岐会場（不定期）からお選びください。なお、事前予約のない場合は受付できません。必要書類（下記「会員登録に必要なもの」参照）をお持ちになり、センターにてご自身の情報を入力され、登録完了です。

※ご本人による会員登録が困難な場合は、民法において定義された三親等以内の血族に限り、本人自筆署名の委任状を持参し、代理登録をすることも可能です。ただしプロフィール閲覧はご本人以外できません。

会員登録に必要なもの

- ① 入会登録料10,000円（2年間有効）※退会時の返金はございません。
- ② 独身証明書（本籍地の市町村役場で3カ月以内に取得したもの。発行等の詳細は、本籍地の市町村役場にお問合せください。）
- ③ 健康保険証
- ④ 写真付の身分証明書1点（運転免許証、パスポート、マイナンバーカードなど）※代理登録の場合は代理人の身分証明書が必要です。
- ⑤ 閲覧用写真1～2枚（本人のみが写り、3ヶ月以内に撮影されたもの、上半身、または全身でL判程度の大きさ）
- ⑥ 代理人が登録する場合は、入会申込書、本人自筆の委任状及び誓約書。

※縁結びボランティア「はぴこ」に登録されている方は、担当はぴこの氏名をお知らせください。

※本人確認は③及び④の2点にて行います。

※②～④の証明書類はセンターにてコピーの後、お返しいたします。なお、特設会場で登録する場合は、②～④の書類原本とそのコピーをご持参ください。

※代理人による登録の場合、③及び④はコピーの提出でも構いません。

※個人情報保護については「しまね縁結びサポートセンター個人情報保護に関する指針」に基づき、適正な利用・提供及び管理に努めます。

会員有効期間は2年間

登録日から2年間が会員有効期間です。成婚された場合は退会とさせていただきます。有効期間が過ぎると自動的に退会となります。引き続き会員を希望する場合は、改めて登録手続きを行っていただきます。

会員登録の抹消等について

次の項目に該当する場合は入会をお断りし、又は会員登録を抹消します。悪質な場合は法律に基づき厳正に対処します。

- ① 暴力団員（暴力団員による不当な行為の防止等に関する法律（平成3年法律第777号）第2条第6号に規定するものをいう）である場合
- ② しまこ利用規約の「禁止行為」の項目に該当した場合、又は指導をしても改善しない場合
- ③ センターの実施する企画や運営に同意しない場合
- ④ センターからの重要な連絡に、一切応じない場合

おことわり

当事業は、ご希望の条件の方とのお引合せの実現を必ず約束するものではありません。ご希望に沿えない場合もございますので、あらかじめご了承ください。

ご入会からお引合せ、そしてご結婚まで



1

スマートフォン又はパソコンから、センターホームページにアクセスし、入会申込、続いてセンターへの来所予約

すべてweb上で行います。操作や申込方法等不明な点があれば、お気軽にお問い合わせください。

2

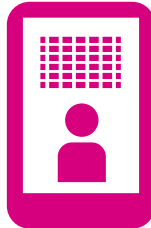
必要書類を持参の上、センターにてご自身のプロフィールを入力し、会員登録完了

- タブレット端末を使用するので、入力作業は簡単です。
- 氏名、住所（市町村名のみ）、連絡先はお相手に表示されないの、安心してご利用いただけます。
- ID、パスワードを発行し会員登録証をお渡します。
- 任意項目は、ご自宅のパソコンあるいはスマートフォンを使い、web上のマイページでも入力・修正ができます。

3

センターで会ってみたいお相手をさがしましょう

- 閲覧にはセンターの来所予約が必要です。マイページからご予約ください。
- タブレット端末を使ってお相手の情報を閲覧し、ご自身で会いたいお相手を選びます。
- 1回につき3名までお引合せの申込ができます。第1希望から順番にシステムにより自動連絡されます。お相手からの返事はお1人につき1週間程度かかります。お相手の承諾がなければ、お引合せできません。
- お申込をした段階で、プロフィールの開示は停止します。



◎お申込を受けた方は、マイページで申込者のプロフィールを確認できます。また、返事についてもマイページから行ってください。お引合せを承諾された段階でプロフィールの開示は停止します。

4

サポーターがお引合せの日時を調整します

- 担当サポーターがお二人と日時調整をします。お引合せの場所は、サポーターが選びます。
- サポーターとは、研修を受け、センターに登録されたボランティアです。1対1のお引合せや交際フォロー等を行います。
- 「はぴこ」の結婚相談に登録されている方は、担当の「はぴこ」がサポーターとなる場合があります。

6

お引合せ後、交際意思を確認します

- サポーターが交際するかどうかの意思確認を行います。お互いに交際の意思がある場合はサポーターがお互いの氏名、電話番号等をお伝えします。
- 残念ながら交際不成立となりましたら、プロフィールの開示を再開します。

5

サポーターが同席してお引合せ！

- サポーターが同席しお引合せをいたします。
- この段階ではお互いの氏名、住所、電話番号などはお伝えしません。
- お引合せには、1回につき、お一人500円（サポーター交通費）と飲食代の実費（サポーターの飲料代を含む。）がかかります。



7

交際スタート！

- お互いに連絡を取り合い、それぞれの責任において交際をスタートさせてください。
- 交際中は概ね2週間後、2ヶ月後、半年ごとにシステムからメールが届くので、交際状況をサポーターにお知らせください。なお、サポーターとはシステムを通じていつでも連絡が取れますので、お気軽にご相談ください。
- 交際をやめたい場合は、お相手にその意思をお伝えいただいた上で、サポーターにご連絡ください。プロフィールの開示を行います。

8

ご結婚、そして退会

ご結婚が決まりましたらサポーターにご連絡ください。センターが退会の手続きをします。



「えんトリー」とのマッチングについて

ご自身のプロフィールを登録する際に、えんトリー会員とのお引合せを希望（以下、「山陰連携希望」という。）するかどうかをお聞きます。

山陰連携希望された方は、えんトリー会員のうちしまコ会員とのお引合せを希望された方へのお引合せの申込ができます。この場合、1回の申込につき、えんトリー会員を含めて3名までの申込となります。

なお、山陰連携希望された会員は、**えんトリー米子センター（月・金閉所）での閲覧・申込をすることができます。**山陰連携希望の有無は、マイページから変更することもできます。

「はぴこ」登録のある場合の特例について

しまコ登録の際に、はぴこ制度の登録の有無、担当はぴこの氏名をお聞きます。

はぴこ登録のある会員同士のお引合せが成立した場合、前頁の **4** 以降は、はぴこのルールによるお引合せに移行します。

なお、はぴこ登録の内容を変更する場合は、センターで手続きをしますので、メールにて連絡をしてください。

早期入会特典について

会員登録の際に、2年間10,000円の入会登録料をいただきますが、**2019年3月31日までに登録された方は、2021年3月31日までを登録期間とします。**早く登録されると、その分お得です。

松江センター

いいごえん

TEL 0852-61-1150

〒690-0887

島根県松江市殿町8-3
タウンプラザしまね 2F



開設時間 9:00~17:00
平日（月・木・金曜日）
及び休日（土・日曜日）

休所日 火・水・祝日・年末年始

浜田センター

いいごえん

TEL 0855-25-1150

〒697-0016

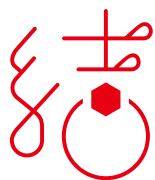
島根県浜田市野原町
1826-1 いわみーる4F



開設時間 9:00~17:00
平日（月・木・金曜日）
及び休日（土・日曜日）

休所日 火・水・祝日・年末年始、
毎月第4土曜日

E-mail: info@shimane-enmusubi.com



シンボルマークコンセプト

しあわせな
ご縁を結ぶ。

「結婚」の「結」という文字をモチーフに、二人のご縁を結ぶ紐のようなイメージと、指輪の形を合わせた、シンボルマークです。

しまね縁結びサポートセンターでは、結婚を望む独身男性・女性を対象に、有料会員制結婚支援システム「しまコ」のほかにも、縁結びボランティア「はぴこ」による結婚支援、コーディネーターによる結婚相談、イベント・セミナーの実施など様々なサービスを提供しています。来所による相談のほか、電話やメールによる相談にも応じますので、お気軽にお問い合わせください。

詳しくは、しまね縁結びサポートセンター公式サイトをご覧ください

<http://shimane-enmusubi.com>

