

縁結びボランティア(サポーター)募集!

～独身男女の伴走者になりませんか?～

わたしのご縁を検索しよう。



しまね コンピューターマッチング

しまね

SHIMANE-CO

有料会員制 結婚支援システム

しまねコンピューターマッチング「しまね」とは

「しまね」は、有料会員制のマッチングシステムです。結婚を希望する独身男女が自身のプロフィールを登録し、お相手の情報を閲覧して、お会いになりたい方を探していただけます。とっとり出会いサポートセンターで実施している「えんトリー」とも連携しているので、希望者は鳥取県の方とも出会うことができます。

iPadを使った
データの登録と
お相手探し

登録データは
センターでしか
見られないので
安全♪

お引合せは
縁結び
ボランティアが
同席するので
安心!



一般社団法人

しまね縁結びサポートセンター

SHIMANE ENMUSUBI SUPPORT CENTER

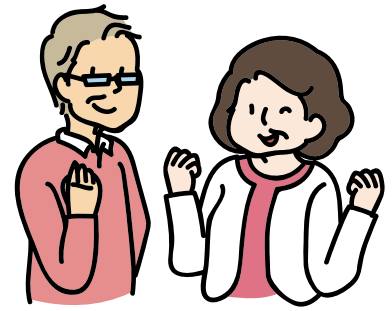
詳しくは、しまね縁結びサポートセンター公式サイトをご覧ください

<http://shimane-enmusubi.com>



一般社団法人しまね縁結びサポートセンター（以下、「センター」）では、結婚を望む独身男性・女性を対象に、結婚の相談、縁結びボランティア「はぴこ」の紹介、各種イベント・セミナーを行っています。

このたびスタートする、しまねコンピューターマッチングシステム「しまこ」によるマッチングでのお引合せへの立ち会い、そこで誕生したカップルの交際フォローなど、幸せな結婚に向けた縁結びを支援していただく縁結びボランティア（サポーター）を募集します。

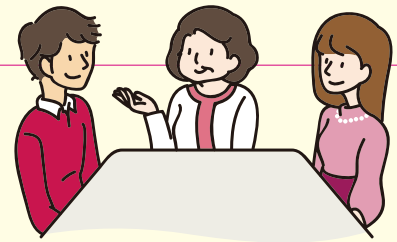


役割

縁結びボランティア（サポーター）の方にお願する役割は、次のとおりです。

お引合せの調整

- 「しまこ」でマッチングした男女のお引合せの日時・場所などを男女双方とシステムを通じて連絡・調整します。

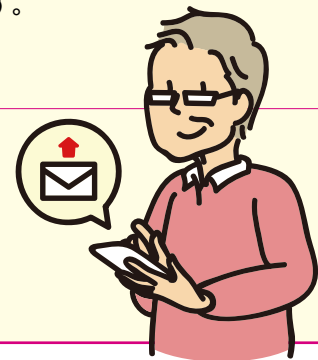


お引合せ当日

- 事前に調整した日時、場所でマッチングした男女のお引合せに同席し（最初の30分程度）、会話をサポートします。
- 男女の氏名、連絡先といった個人情報は伏せた状態でお引合せをお願いします。

交際のフォロー

- お引合せ後、男女それぞれに交際の意思を確認します。
- 交際がはじまった場合、カップルの進捗を定期的を確認し、センターに報告します。（2週間、2ヶ月後、半年後）
- その他、必要に応じシステムを通じて交際のフォローを行います。



報酬・費用

サポーターはボランティアとして結婚支援を行っていただくため、報酬はありません。

ただし、マッチングしたカップルのお引合せに同席する際には、男女それぞれから500円（計1,000円）を交通費として受領します。

また、お引合せ時の喫茶代はカップルの負担とし、サポーターが支払う必要はありません。

このほか、センターが主催する研修会等の交通費は当センターの規程によりセンターが負担します。



任期

サポーターの任期は、3年です。

ただし、第1期については、2022年3月31日までサポーターを委嘱することとし、それ以降は前期の終了日の翌日から3か年の期間を任期とします。

なお、任期の間は毎年度、センターが実施する研修（少子化の現状や個人情報保護、人権等のサポーターの活動に必要な知識）を受講していただきます。

応募要件 次の①～⑩を全て満たす方であれば、どなたでも応募できます。



- ① 島根県内に在住又は勤務していること。
- ② 婚活中（結婚を希望する者をいう。）でないこと。
- ③ 婚活関連業（結婚相談所や婚活イベントなど結婚を業とする事業をいう。）を行っていないこと。
- ④ 営業目的又は勧誘目的でサポーターに応募していないこと。
- ⑤ 暴力団員（暴力団員による不当な行為の防止等に関する法律（平成3年法律第77号）第2条第6号に規定するものをいう。）ではないこと。
- ⑥ 特定の政党、政治団体又はこれに類する団体の利益になるおそれのある活動を行わないこと。
- ⑦ 特定の宗教団体又は特定の教義の普及を目的とする団体の利益になるおそれのある活動を行わないこと。
- ⑧ 個人情報（氏名、居住する市町村名、顔写真）を当該会員及び他のサポーターがシステム上で閲覧できることに同意すること。
- ⑨ メールにてセンター及び当該会員と連絡できる環境にあること。
- ⑩ スマートフォン、パソコン又はタブレット端末等によりインターネットが使用できる環境にあること。

応募方法

しまね縁結びサポートセンターまでお電話いただくか（次頁連絡先をご参照ください）、センターのホームページに設けた応募フォームからお申込みください。

センターの職員が、「しまコ」の仕組みやサポーターの活動内容についての説明を行います。

事業の趣旨に賛同していただけた方は、センターが実施する研修を受講していただきます。

活動内容をご理解いただいた上で、誓約書を提出いただいた方に、後日登録証を交付します。

留意事項

サポーターに登録いただく方には、任期中及び任期が終了した後も、次の行為を行わないでください。

- ① サポーターとしての活動において知り得た個人情報を家族を含めた第三者に漏らすこと又は適正な管理を怠ること。
- ② しまコで閲覧した個人情報を複製若しくは複製又は保管すること。
- ③ しまコに虚偽の情報を入力すること。
- ④ しまコのログイン ID 及びパスワードを第三者に漏らすこと又は第三者にしまコを操作させること。
- ⑤ その他会員の身体生命財産若しくは名誉に損害を与え又は他のサポーター若しくはセンターの信頼を損なう行為を行うこと。

これらの行為が認められた場合、また、上述の応募要件を満たさなくなった場合などはサポーターの登録を削除することがあります。



島根はっぴいこーでいねーたー「はぴこ」について

センターでは、「しまコ」のほかに、縁結びボランティア「島根はっぴいこーでいねーたー（愛称：はぴこ）」による結婚支援も行っています。「はぴこ」は自分が担当する独身男女の結婚相談に応じながら、「はぴこ」同士のネットワークによりお相手探しをし、お見合いを設定する仕組みです。

●ボランティアの主な違い

	島根 はっぴいこーでいねーたー はぴこ	@♡ しまコ SHIMA-CO
お相手探し	市町村単位で設けられた「地区はぴこ会」のネットワーク等を活用し、「はぴこ」が探す。	会員がシステムを利用して、自分で探す。
担当の付き方	会員1名につき1名の担当	カップル1組につき1名の担当
お引合せの立会い	2名（男女双方の担当はぴこ）	1名
活動に必要な通信手段	電話、メール等	インターネットに接続できる環境（スマートフォン、パソコン等）

「はぴこ」と「しまコ」のサポーターは両方を兼ねることもできます。

縁結びボランティア「はぴこ」の募集も行っていますので、詳細はセンターへお問合せください。

松江センター

いいごえん
TEL 0852-61-1150

〒690-0887 島根県松江市殿町8-3
タウンプラザしまね2F



開設時間 9:00～17:00
平日（月・木・金曜日）及び休日（土・日曜日）

休所日 火・水・祝日・年末年始

浜田センター

いいごえん
TEL 0855-25-1150

〒697-0016 島根県浜田市野原町
1826-1いわみーる4F



開設時間 9:00～17:00
平日（月・木・金曜日）及び休日（土・日曜日）

休所日 火・水・祝日・年末年始、毎月第4土曜日