

# 明るい婚活、 一緒にスタートしてみませんか？

気軽に婚活のお話をしてみませんか？些細な事でも大丈夫！  
縁結びサポートセンターのカウンセラーと一緒にあなたの  
明るい婚活をサポートします！

緊張しなくて  
大丈夫ですよ～  
秘密は守ります



相談  
できる方

- ・島根はっぴいこーでいねーたー(通称「はぴこ」)相談者
- ・しまねコンピューターマッチング「しまコ」会員

相談  
窓口

松江・浜田の両センターにて、臨床心理士(女性)が  
1対1の個人面談を行います。  
【完全予約制・無料】カウンセリング1人1コマ60分

## 松江センター開催日

令和6年 12/22(日)

令和7年 1/26(日) 2/24(月)

場所：しまね縁結びサポートセンター  
(タウンプラザしまね2F)

## 時間

I. 10:00～11:00

II. 11:30～12:30

III. 13:30～14:30

IV. 15:00～16:00

## 浜田センター開催日

令和7年 2/16(日)

場所：いわみーる4F会議室2

## 時間

I. 10:00～11:00

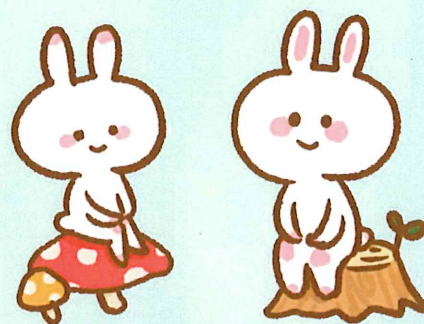
II. 11:30～12:30

III. 13:30～14:30

IV. 15:00～16:00

## センターから

カウンセリングを通し、ご自身のお気持ち  
など整理していただくことで心機一転  
また新たな気持ちで婚活に励み、良い  
ご縁を結んでいただけたら幸いです。



### 申込方法

しまね縁結びサポートセンターへメールにてお申込みください。  
【 E-mail 】 [info@shimane-enmusubi.com](mailto:info@shimane-enmusubi.com)

### 記載内容

- ① 氏名(よみがな)
- ② 住所
- ③ 連絡のつきやすい電話番号
- ④ Email アドレス
- ⑤ 希望会場 (松江 or 浜田)
- ⑥ ご希望の開催日と時間帯を、第3希望までご記載ください。  
(例：第1希望 1/26 IV, 第2希望 1/26 II, 第3希望 1/26 III)

### 対象者

はぴこ相談者・しまコ会員

※受付後、確認メールを送信いたしますので、メール着信拒否設定  
(ドメイン指定等)をされている場合は「[info@shimane-enmusubi.com](mailto:info@shimane-enmusubi.com)」を  
受信できるように設定してください。

※応募者多数の場合等、抽選となる場合があります。

※お申込み日から3日経っても確認メールが届かない場合は、しまね縁結び  
サポートセンターへメールにてお問合せください。



締切日：各開催日の一週間前までにご応募ください



### お問合せ先

(一社) しまね縁結びサポートセンター松江センター 松江市殿町 8-3 タウンプラザしまね 2F TEL:0852-61-1150  
浜田センター 浜田市野原町 1826-1 いわみーる 4F TEL:0855-25-1150 <https://www.shimane-enmusubi.com>